

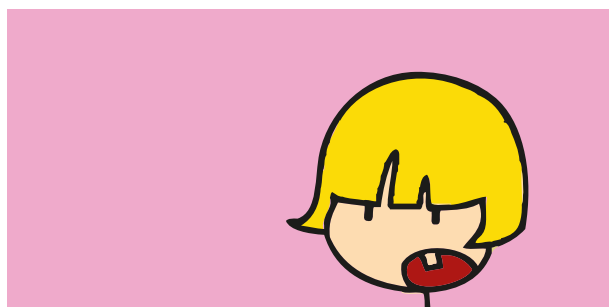
Die Anwendung von Chlorhexamed Gel
alle 3 Monate 1 Woche, 2 x täglich (morgens und
abends) insgesamt 2 Jahre (lang) wiederholen.

1. (Start)

2.

3.

4.



5.

6.

7.

8. (Ziel)



Prophylaxe-Konzept

Vor und während
einer KFO-Behandlung

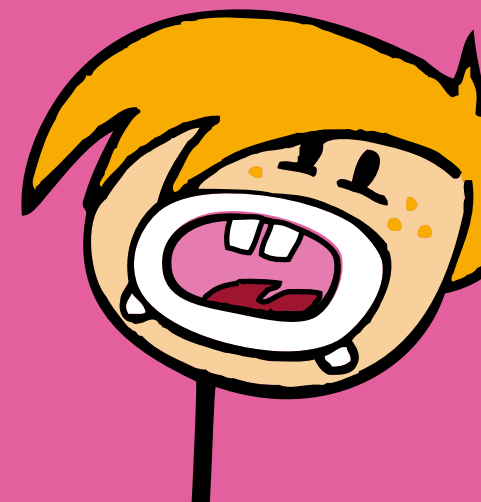


Dr. Wolfgang Burger
Zahnarztpraxis

Zahnarzt Dr. med. univ. et med. dent. Wolfgang Burger
A 6800 Feldkirch · Gutweg 2
T +43 5522 76615 · F +43 5522 76615 4
dr.burger@drburger.at · www.drburger.at



Schöne und
gesunde Zähne
ein Leben lang



Dr. Wolfgang Burger
Zahnarztpraxis

Kariesfrei aufwachsen!

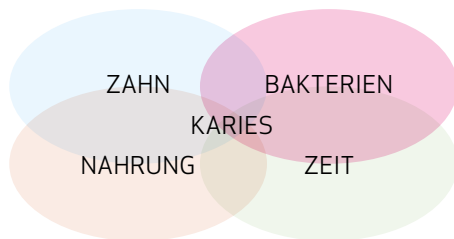
Kinder können und müssen heute **kariesfrei** aufwachsen. Die Verantwortung dafür tragen Sie als ihre Eltern und wir als behandelnde Zahnärzte.

Daher sollte so früh wie möglich durch uns die Bewertung des individuellen Kariesrisikos ihrer Kinder erfolgen.

Sie wissen ja ...

... Karies ist eine bakterielle Infektionserkrankung!

... ist erstmal eine Karies entstanden, sind zusätzlich sehr viele pathogene Keime in der Mundhöhle vorhanden. Dies bedeutet für **alle Zähne** im Mund ein **stark erhöhtes Kariesrisiko**.



Neben der Füllungstherapie des Zahnarztes ist deshalb eine Reduktion dieser Kariesbakterienanzahl dringend erforderlich um weitere Folgeschäden zu vermeiden. Dies geschieht bei uns in der Praxis vor allem in den regelmäßigen Prophylaxesitzungen durch speziell dafür ausgebildete Mundhygieneassistentinnen.

Bei uns in der Zahnarztpraxis:

Regelmäßige Prophylaxesitzungen, je nach Bedarf alle **3 bis 6 Monate**

professionelle Mundhygienesitzungen

- Plaque -anfärbung und -entfernung (Plaque = Bakterienbelag)
- Politur aller Zahnoberflächen
- Motivation, Beratung und Instruktion zur individuellen Zahnpflege
- Ernährungs - und Putz-Tipps
- Fluoridierung mit speziellen Lacken
- Ev. Versiegelung der Zahnfissuren der bleibenden 6-er
- Regelmäßig (mind.) halbjährliche Kontrolluntersuchungen durch den Zahnarzt



Bei Ihnen zu Hause*

Zur Unterstützung einer erfolgreichen Therapie, sollten Sie folgende Vorschläge konsequent befolgen. Die Chlorhexamedgel-Kuren dienen u.a. zur Reduzierung der Kariesbakterien in der Mundhöhle.

... **alle 3 Monate - 1 Woche lang,**

... **2 x tägl. (morgens und abends), 3 Minuten**

... **für die Dauer von 2 Jahren ...**

Mit **Chlorhexamedgel 1 %** die Zähne und Zahnzwischenräume, sowie den Zungenrücken reinigen.

Das Gel bitte nach dem Putzen nur ausspucken und nicht mit Wasser spülen.

Während der Therapie in dieser Zeit nur eine Zahnpasta verwenden die nicht schäumt, z.B. Meridol, Elmex, Sensodyne

* **bei erhöhtem Kariesrisiko**

